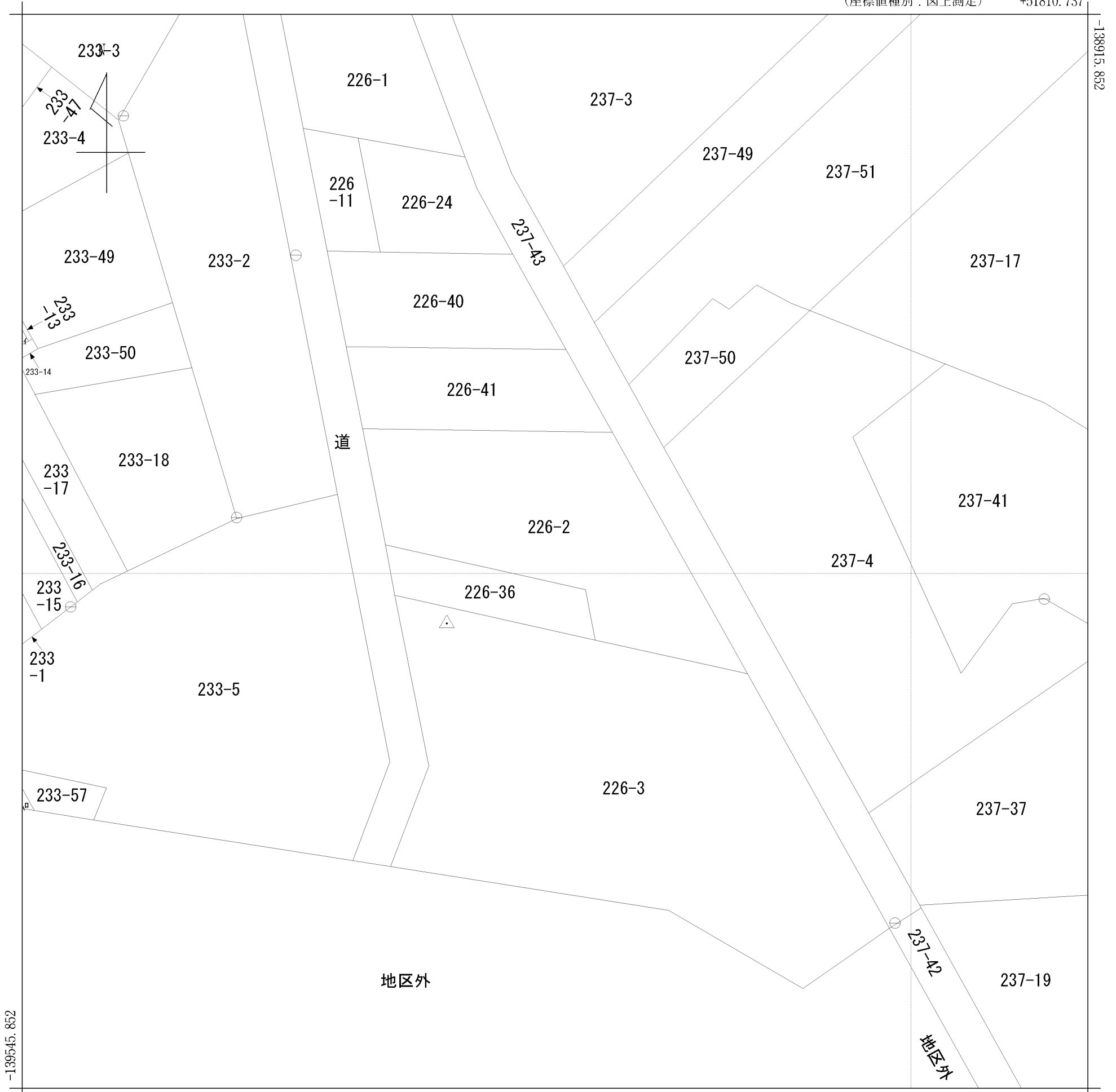


イ 233-12  
 ロ 233-54  
 ハ 道

(座標値種別：図上測定) +51810.737



+51185.737 (座標値種別：図上測定)

地番区域見出  
 字留寿都

請求部	所在	虻田郡留寿都村字留寿都					地番	226番2			
出縮	力尺	1/2500	精度区分	乙一	座標系番号又は記号	X I	分類	地図に準ずる図面		種類	地籍図
作成年月日	昭和51年2月				備付年月日(原図)			補事項			